

# ACESSIBILIDADE

UMA EXPERIÊNCIA PARA TODAS AS PESSOAS





# INTRODUÇÃO

Estamos entusiasmados por apresentar as iniciativas que vão garantir um Rock in Rio Lisboa ainda mais diverso, acolhedor, inclusivo e plural para o público nesta edição histórica de 2026.

Desenvolvemos uma operação que assegura que todas as pessoas possam usufruir ao máximo da experiência do Rock in Rio Lisboa. Aqui partilhamos as ações específicas que estamos a implementar na nossa operação de acessibilidade, garantindo que cada pessoa tenha uma experiência plena no festival.

Juntos, celebraremos não apenas a música, mas também a diversidade, a criar um ambiente onde todas as pessoas se sintam representadas e integradas.





“Nossa missão vai além da música. Estamos comprometidos em catalisar mudanças positivas na sociedade, inspirando as pessoas a agirem de forma consciente e responsável. Ao tornar o Rock in Rio um espaço totalmente inclusivo e acessível, estamos construindo um futuro mais justo e igualitário para todos. A acessibilidade é uma pedra fundamental desse processo, assegurando que cada indivíduo tenha a oportunidade de desfrutar plenamente do festival e se sentir verdadeiramente parte da comunidade que criamos.”

**ROBERTA MEDINA**

CHIEF BRAND REPUTATION OFFICER





# PÚBLICO ATENDIDO

- Pessoas com deficiência(s)
- Pessoas cegas ou com baixa visão
- Pessoas surdas
- Pessoas neurodivergentes
- Pessoas com mobilidade condicionada e/ou necessidades especiais
- Pessoas com obesidade
- Pessoas com nanismo ou baixa estatura
- Gestantes
- Pessoas 60+







# CIDADE DO ROCK







MAPA

EM BREVE





# ACESSO A CIDADE DO ROCK:

## Welcome Center

**Acesso exclusivo para cadeirantes.**

- Localização: acesso feito no 1º controle de acessos do Pórtico Principal, com um entrada diferenciada a uma fila única para PCD e VIP que leva até ao Welcome Center,
- Não é permitida a entrada de veículos dentro do parque. Haverá vagas limitadas de estacionamento dedicado no bolsão geral de estacionamento, com entrada em frente ao Welcome Center, onde haverá uma pessoa para validar a entrada do público de acessibilidade, passar orientações e auxiliar.

## Pórtico Principal

**Recomendado para pessoas com deficiência que não utilizam cadeira de rodas e que chegam de transportes públicos ou particulares.**

- Entrada mais rápida e fluida.
- Conta com suporte da equipa de acessibilidade, assim que você passar as catracas teremos um time com a sinalética PCD pronto para passar orientações e auxiliar.

Atenção: Nenhum portão oferece entrada antecipada, todos abrem simultaneamente às 14h.



# CENTRAL DE ACESSIBILIDADE

A Central de Acessibilidade é uma área exclusiva para atendimento, auxílio e serviços gerais para o público com alguma deficiência e/ou necessidade especial. O espaço conta com oficina de reparos para cadeiras de rodas, empréstimo de cadeiras de rodas motorizadas e sala sensorial.

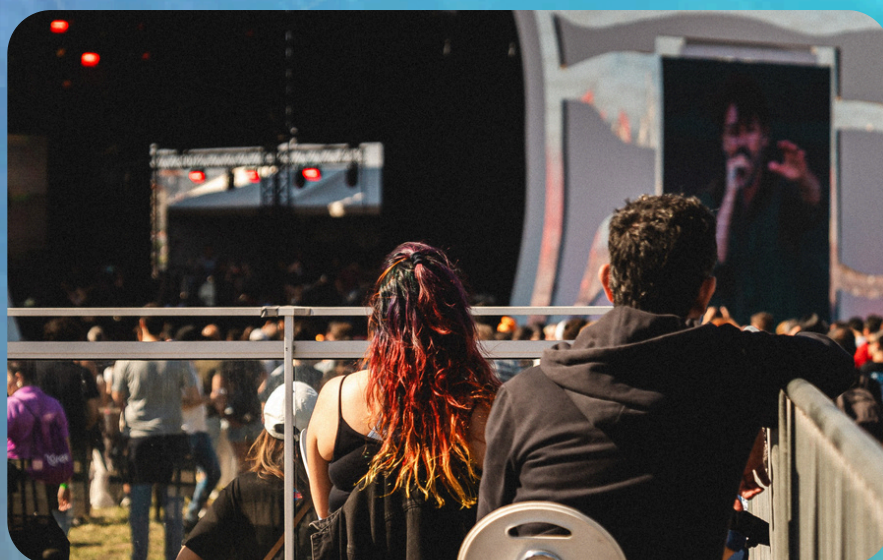
A equipa de especialistas estarão de prontidão para atender. O espaço fica facilmente localizado próximo à entrada do festival.





# PLATAFORMAS DE VISIBILIDADE

Localizadas em pontos estratégicos, com boa vista para os principais palcos do festival. O acesso é preferencial para pessoas com nanismo e/ou baixa estatura, com mobilidade condicionada, com deficiências e gestantes, conforme as normas de funcionamento.



Sujeito a lotação.



# CADEIRA MOTORIZADAS

As famosas cadeiras motorizadas estarão disponíveis no festival para auxiliar na locomoção dentro do autódromo. Os participantes podem solicitar o empréstimo dessas cadeiras, conforme a disponibilidade, para garantir mais mobilidade e conforto durante o evento.



**Todas essas ações são realizadas na Central de Acessibilidade! Sujeito a esgotamento.**



# OFICINA DO ROCK

A Oficina do Rock localizada na Central de Acessibilidade, oferece reparos e ajustes em cadeiras de rodas e equipamentos de mobilidade. O serviço é gratuito, funciona durante todo o festival e garante que pessoas com deficiência possam curtir o evento com conforto e segurança.



**Todas essas ações são realizadas na Central de Acessibilidade! Sujeito a esgotamento.**



# KIT SENSORIAL

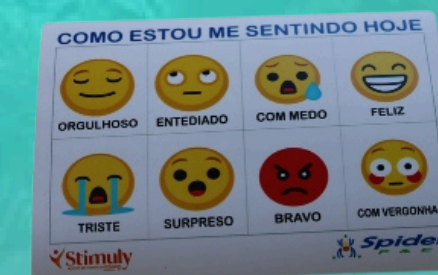
Fornecemos kits sensoriais, para suporte de pessoas com doenças invisíveis, como TEA e outras neurodivergências. O kit para autorregulação no festival conta com abafadores sonoros, óculos escuros, cartilha de comunicação alternativa e objetos sensoriais.



1 abafador



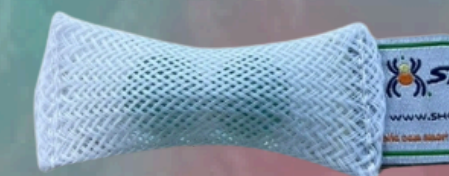
1 óculos



Cartão de Comunicação



1 Spinner



1 Trava dedos



# SALA SENSORIAL

Ambiente oferece um espaço seguro e controlado, com estímulos sensoriais reduzidos, incluindo iluminação e som, criando um ambiente acolhedor com recursos cuidadosamente selecionados, com base na ciência e em estudos por profissionais do ramo.





# ATENDIMENTO ESPECIALIZADO

Contamos com a presença de uma equipa especializada em atendimento a Pessoas com Deficiência (PCD). Essa equipa está treinada para atender às necessidades individuais das PCDs, oferecendo suporte e orientação. Essas pessoas estarão espalhadas em pontos estratégicos da operação pelo festival.





## WC ACESSÍVEIS

Disponibilizamos casas de banho acessíveis, amplas, confortáveis e equipadas para atender pessoas com mobilidade reduzida.

- Uso exclusivo: Destinados ao público PcD, PMC e com necessidades especiais.
- Unissex: Garantindo a entrada de um acompanhante de outro gênero, caso necessário.

## ESPAÇOS SINTA O SOM

O Sinta o Som é um espaço voltado para o público surdo e fica próximo às caixas de som dos principais palcos, trazendo a vibração da música para que ela seja sentida em suas diversas formas.

- Importante: o acesso é sujeito a disponibilidade, por conta da lotação do espaço.
- Cada pessoa surda tem direito a um acompanhante e a pulseira de acesso é retirada na Central de Acessibilidade.





## LÍNGUA GESTUAL PORTUGUESA

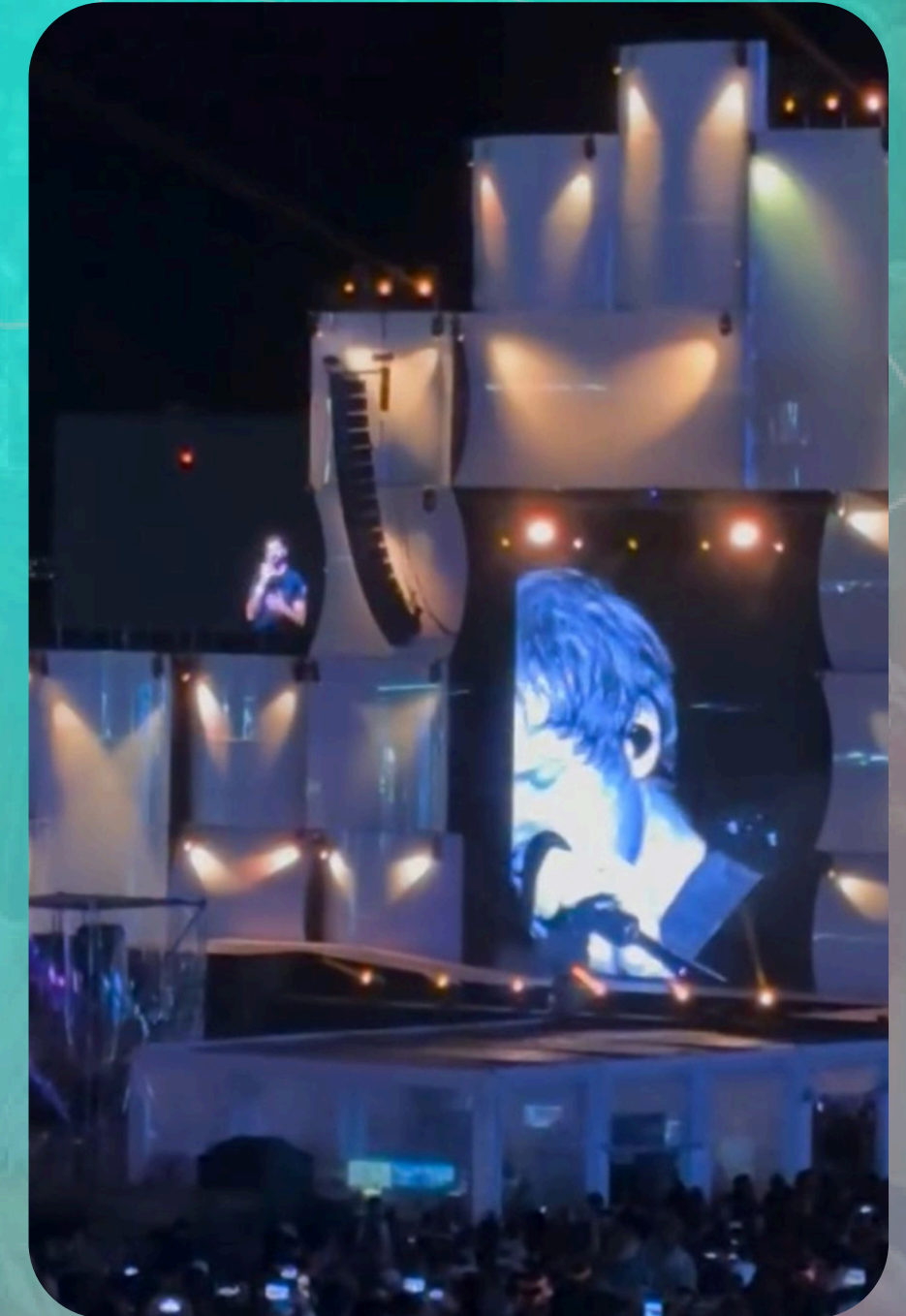
Oferecemos tradução simultânea dos shows para a Língua Gestual Portuguesa (LGP), garantindo acessibilidade ao público surdo. Disponível nos Palcos Mundo e Music Valley.

## ÁUDIODESCRIÇÃO

Disponibilizamos o serviço de audiodescrição, que narra tudo o que acontece nos espetáculos, proporcionando uma experiência completa para pessoas cegas ou com baixa visão. Ao chegar no festival, procure a Central de Acessibilidade para mais informações sobre como acessar o serviço.

## SUPORTE PARA CÃO-GUIA

Para as pessoas que utilizam cão-guia, oferecemos um ponto de suporte para manter o bem-estar do animal durante o festival, com hidratação, alimentação e área para realizar as necessidades fisiológicas.





## SHUTTLE ACESSÍVEL

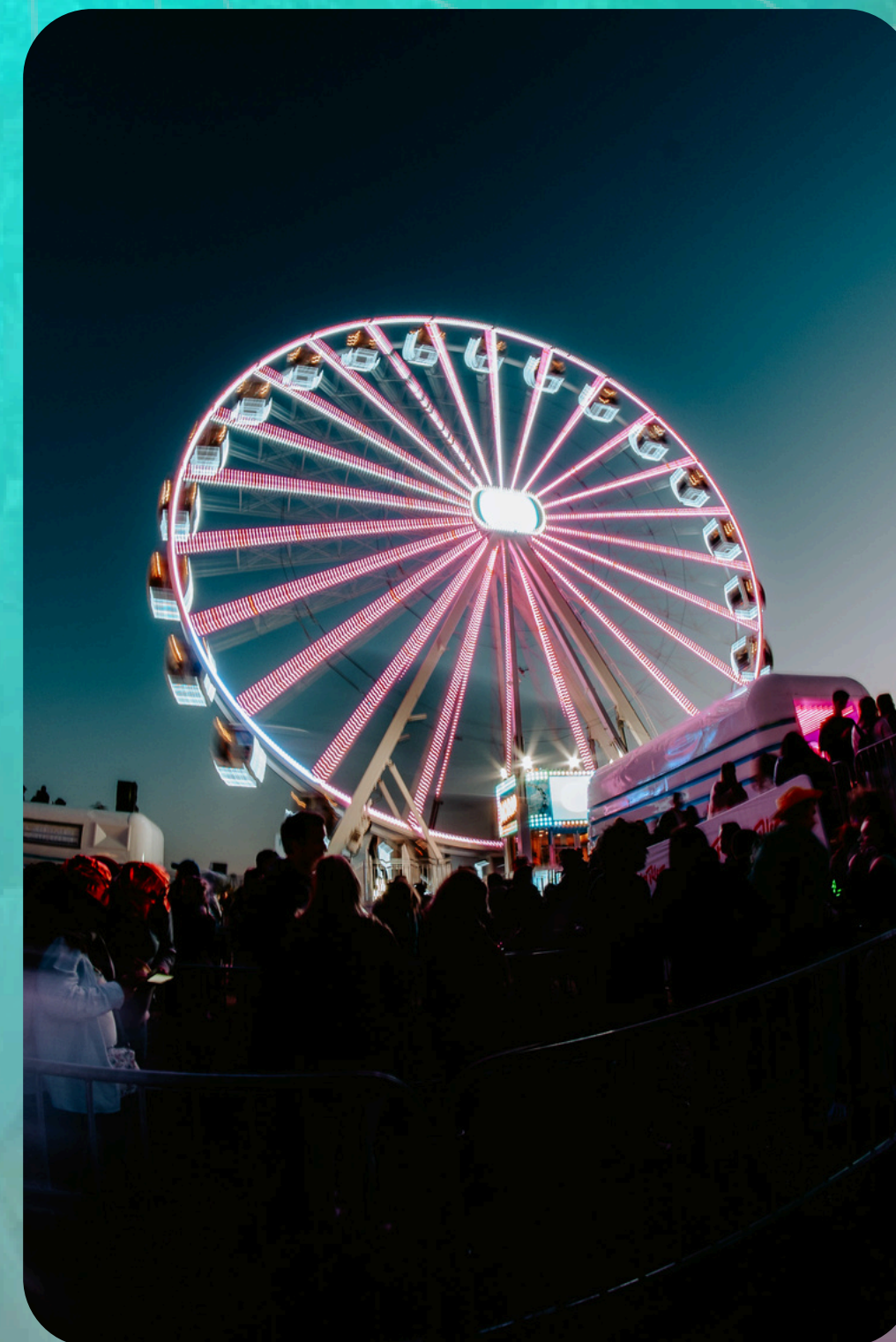
Para maior comodidade, o evento contará com um serviço de shuttle acessível, com veículo adaptado para cadeira de rodas, entre a Estação do Oriente e o Parque Tejo.

## ESTACIONAMENTO DEDICADO

O evento dispõe de lugares de estacionamento reservados para PcDs, PMC e outras pessoas que necessitem, mediante apresentação do dístico do IMT e sujeitos à disponibilidade.

## RODA GIGANTE ADAPTADA

A roda-gigante conta com uma cabine adaptada, preparada para receber cadeira de rodas e um acompanhante, garantindo inclusão e conforto para todos os visitantes. As cabines também disponibilizam de audiodescrição.





LISBOA 2026

All in Rio

LET'S DREAM AND DO IT

Rock in Rio

LISBOA  
2026

Stage for ALL



